

MONTHLY MEMBERSHIP PROGRESS REPORT

LOCAL PORTUGAL

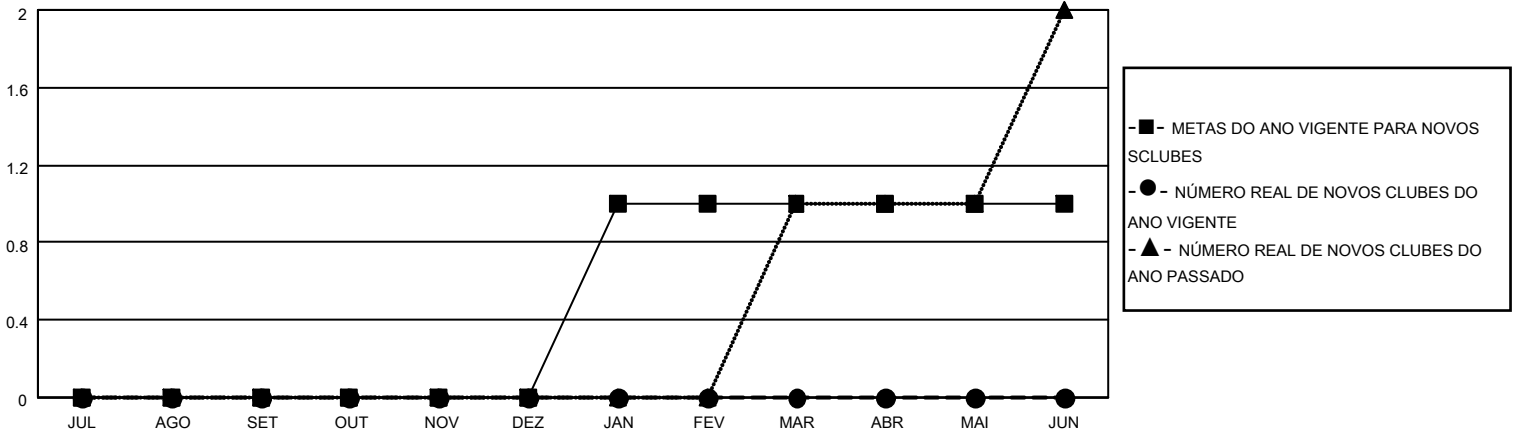
District 115CS

Results as of: 7/31/2023

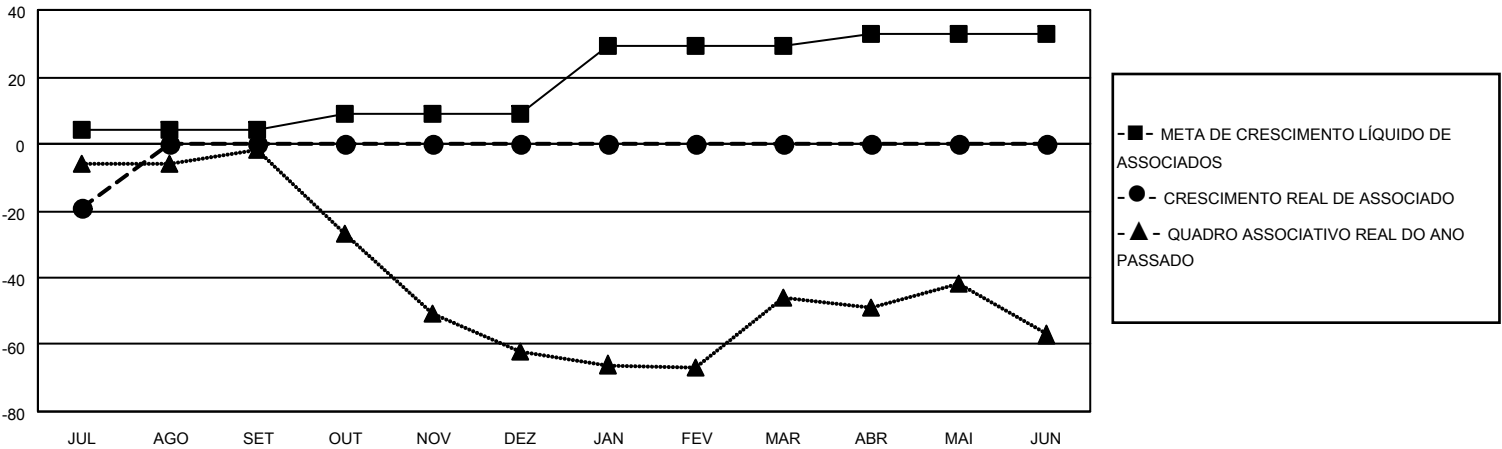
Clubes			
RESULTADOS PARA 2023-2024			
TRIMESTRE	META DE NOVOS CLUBES	NOVOS CLUBES	CLUBES BAIXADO
JUL/AGO/SET	0	0	0
OUT/NOV/DEZ	0	0	0
JAN/FEV/MAR	1	0	0
ABR/MAI/JUN	0	0	0

Sócios			
RESULTADOS PARA 2023-2024			
TRIMESTRE	META DE CRESCIMENTO LÍQUIDO DE ASSOCIADOS	CRESCIMENTO REAL DE ASSOCIADO	BAIXA REAL DE ASSOCIADOS (incluindo transferências)
JUL/AGO/SET	4	16	31
OUT/NOV/DEZ	5	0	0
JAN/FEV/MAR	20	0	0
ABR/MAI/JUN	4	0	0

CUMULATIVO DO NÚMERO REAL E METAS DE NOVOS CLUBES



CUMULATIVO DO NÚMERO REAL E METAS DE SÓCIOS



CLUBES BAIXADOS: 0	2 CLUBS OF 50 ADICIONADO 1 OU MAIS NOVOS SÓCIOS	<u>DISTRIBUIÇÃO POR SEXO</u>	
<u>SÓCIOS BAIXADOS</u>		MASCULINO	634 (54.19%)
FALECIDO	2	FEMININO	535 (45.73%)
CLUBES CANCELADOS	0	NON BINARY	0 (0.00%)
OUTRO	29	PREFER NOT TO ANSWER	1 (0.09%)
TOTAL	31	TOTAL DE ASSOCIADOS EM UNIDADES FAMILIARES	320
	CLIQUE AQUI PARA OS DADOS CUMULATIVOS DO QUADRO ASSOCIATIVO	ASSOCIADOS FAMILIARES PAGANDO A METADE DAS QUOTAS	164